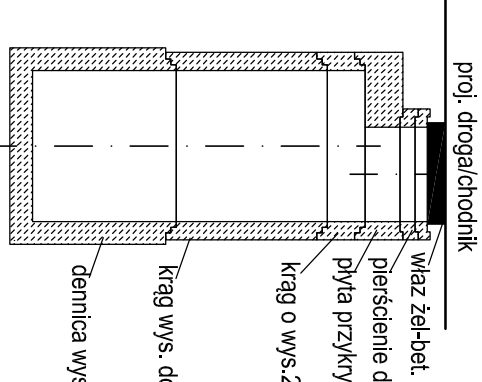
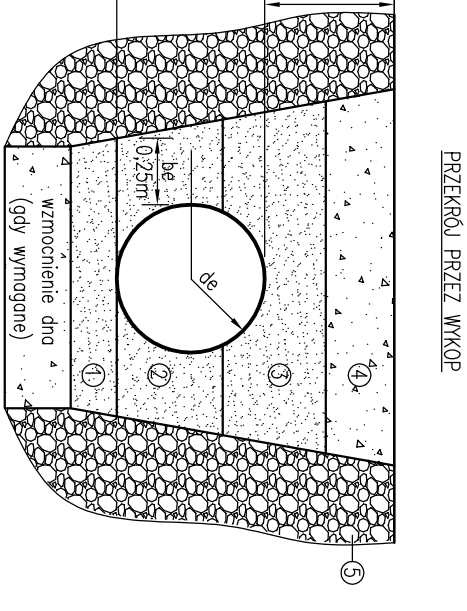
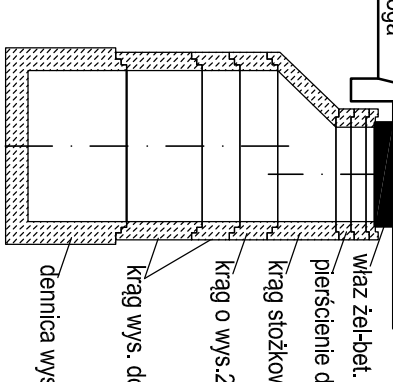


PROFIL PODŁUŻNY
SIECI KANALIZACJI SANITARNEJ
SKALA 1:100/500

ROZWIĄZANIE USTYLOWANIA PROJ. STUDIUM
(w przypadku lokalizacji w drodze i chodniku)



ROZWIĄZANIE USTYLOWANIA PROJ. STUDIUM
(w przypadku lokalizacji pod krawężnikami)



- Legenda:
- 1 - podłoga (podspoko)
 - 2 - obsypka zasadnicza
 - 3 - obsypka spoina
 - 4 - ziemia
 - 5 - grunt rodzimy
 - H - głębokość wykopu
 - b - szerokość wykopu
 - H_z - wysokość przykrycia

- UWAGI:
- Przed rozpoczęciem robót ziemnych należy wykonać przekrój kontrolny.
 - One studni betonowej (z wyjątkiem studni żelaznej) należy wykonać zabezpieczenie przed zanieczyszczeniem.
 - Wykonanie studni betonowej do wysokości 30cm pod terenem wykonawcy za pomocą pierścieni betonowych, natomiast ostatni krąg studzienny h=250mm.

biuro projektowe smn-technika mgr inż. Jolanta Skowron		Nr rysunku S.3.6	
Siedziba: ul. Kręta 11a, 74-220 Baranek, tel. 95 746 10 24		Skala: 1:100/500	
Objekt: Sieć kanalizacji sanitarnej		Stadium: PB	
Adres: OZAR UL. Śliwkowa, gm. Baranek dz. nr 219 obr. Ozar		Str. nr: ...	
Tytuł: PROFIL PODŁUŻNY SIECI KANALIZACJI SANIT.		Data Projektant: mgr inż. Jolanta Skowron Data 12.2020 Sprawdzający: mgr inż. Michał Skowron 12.2020	