

**Załącznik nr 4.1 do SIWZ**

Barlinek dn., 04.12.2019 r.

### **WARUNKI TECHNICZNE PRZYŁĄCZENIA**

**Budowa sieci wodociągowej w ul. Marii Skłodowskiej-Curie oraz ul. Orzeszkowej dz. nr 273/10, 273/18, 272/2, 271/3, 270/2, 269/3, 248/5, 248/8, 2146/7, 2146/10, obręb 1 Barlinek dla potrzeb dostawy wody i odbioru ścieków dla dz. nr 2146/2, 2146/3, 2146/4, 2146/5, 2146/6, 2146/8, 2146/9, 2146/10, 2146/12 obręb 1 Barlinek**

#### **I. Miejsce włączenia do istniejącej sieci wodociągowej:**

1. Istniejąca sieć wodociągowa zlokalizowana w drodze dz. nr 273/10 oznaczona na rys. nr 1 kolorem niebieskim. Miejsce włączenie opisano jako PW 1 – kolor niebieski

#### **II. Wytyczne do budowy sieci wodociągowej:**

1. Włączenie do istniejącej sieci poprzez zabudowę trójnika z zasuwą odcinającą
2. Rurociągi zaprojektować z rur PEHD o średnicy dobranej przez projektanta wynikającej z obliczeń zapotrzebowania na wodę dla uzbrajanego terenu o połączeniach zgrzewanych doczołowo
3. **Kształtki kierunkowe** z rur PE łączone przez zgrzewanie
4. **Kształtki rozgałęźne:** żeliwne
5. **Armatura odcinająca:** z żeliwa sferoidalnego z uszczelnieniem miękkim klasy „HAWLE” z obudowami i skrzynkami bądź równoważne, zabezpieczone powłokami antykorozyjnymi o gr. min. 250 µm nanoszonymi metodą elektrostatyczną lub fluidyzacyjną posiadająca certyfikat GSK. Dokonać szczegółowego opisu armatury w dokumentacji projektowej opisując parametry techniczne.
6. **Hydranty naziemne:** Ø 80 mm klasy „HAWLE” lub równoważne, zabezpieczone j.w.
7. **Średnice spadki i zagłębienia:** zgodnie z WTWiOR oraz obowiązującymi normami
8. **Głębokość ułożenia rurociągu:** 1,5 m od rzędnej istniejącego terenu

#### **III. Uwagi ogólne:**

1. Przed opracowaniem projektu przedłożyć Zamawiającemu koncepcję rozwiązania projektowego dla uzbrajanego terenu.
2. Na wykonanie sieci wodociągowej opracować projekt budowlany i przekazać do uzgodnienia Zamawiającemu
3. Niniejsze warunki nie zwalniają projektanta z obowiązku przestrzegania przepisów o drogach publicznych oraz ustawy prawo budowlane.

*4. Spełniać wymagania ppoz. - biec' podarowa*

Załącznik:

1. Rys. nr 1: Szkic lokalizacyjny wskazujący miejsce włączenia do sieci wodociągowej *mgr inż. Ryszard Kłoch*

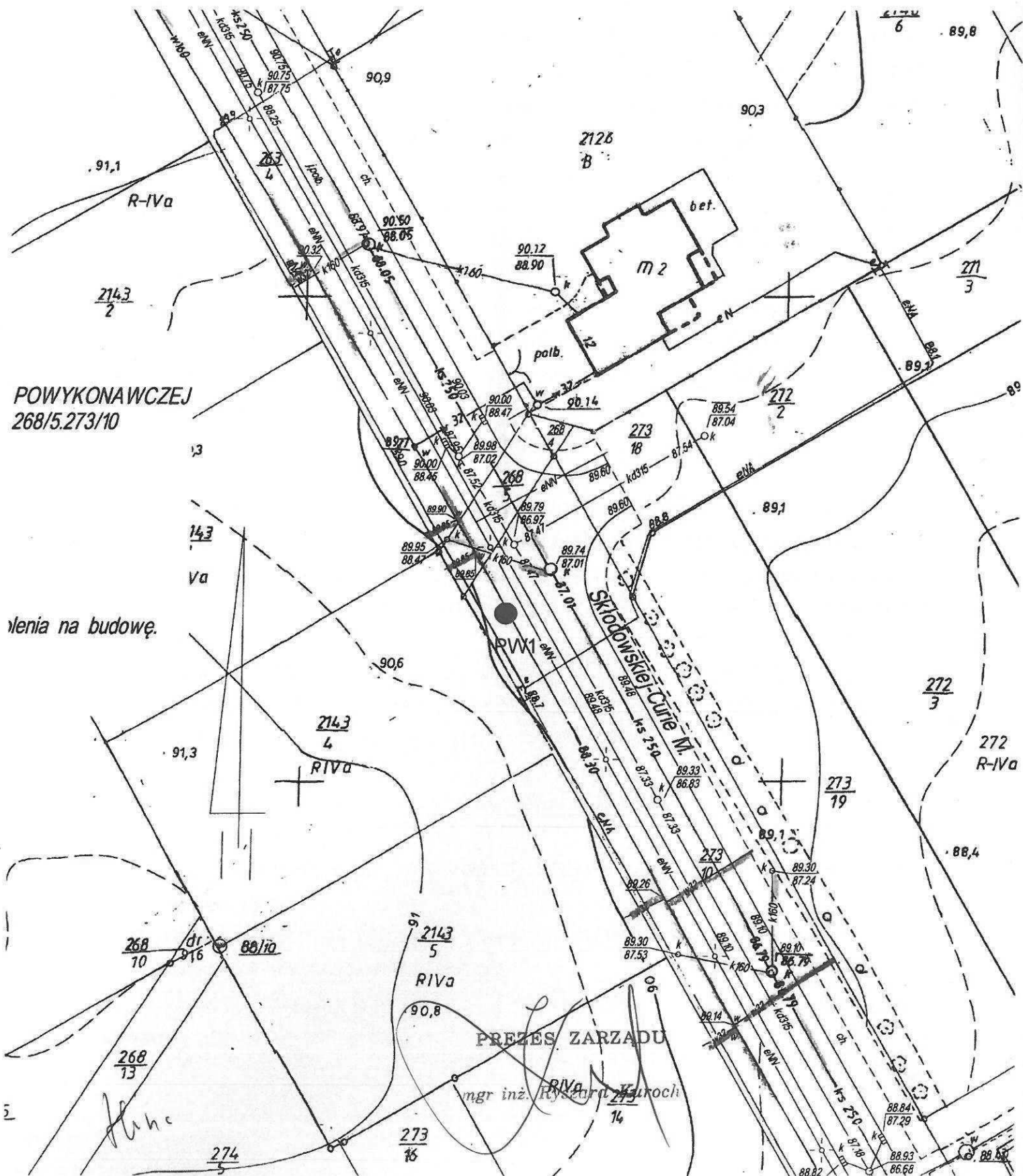
**PREZES ZARZĄDU**

*flinc*

**Legenda:**

- Miejsce włączenia do sieci wodociągowej

PW1



Załącznik nr 4.2 do SIWZ

Barlinek dn., 04.12.2019 r.

### WARUNKI TECHNICZNE PRZYŁĄCZENIA

**Budowa sieci kanalizacji sanitarnej w ul. Chopina oraz ul. Orzeszkowej dz. nr 248/8, 273/18, 272/2, 271/3, 270/2, 269/3, 248/5, 248/8, 2146/7, 2146/10, obręb 1 Barlinek dla potrzeb dostawy wody i odbioru ścieków dla dz. nr 2146/2, 2146/3, 2146/4, 2146/5, 2146/6, 2146/8, 2146/9, 2146/10, 2146/12 obręb 1 Barlinek**

#### I. Miejsce włączenia do istniejącej sieci kanalizacji sanitarnej:

1. Istniejąca sieć kanalizacji sanitarnej zlokalizowana w drodze dz. nr 248/8 w punkcie oznaczonym na rys. nr 1A jako S1, kolorem brązowym.

#### II. Wytyczne do budowy sieci kanalizacji sanitarnej:

1. **Materiały:** rurociągi z rur PVC o średnicy nie mniejszej niż 200 mm, studnie z kręgów betonowych z kietami zbiorczymi, dopuszcza się studnie z tworzywa sztucznego z wyjątkiem studni włączeniowych i końcowych. Liczbę i lokalizację studni uzgodnić z Zamawiającym na etapie projektowania.
2. **Spadek rurociągu:** w miarę możliwości zachować minimalny dopuszczalny spadek rurociągu.

#### III. Uwagi ogólne:

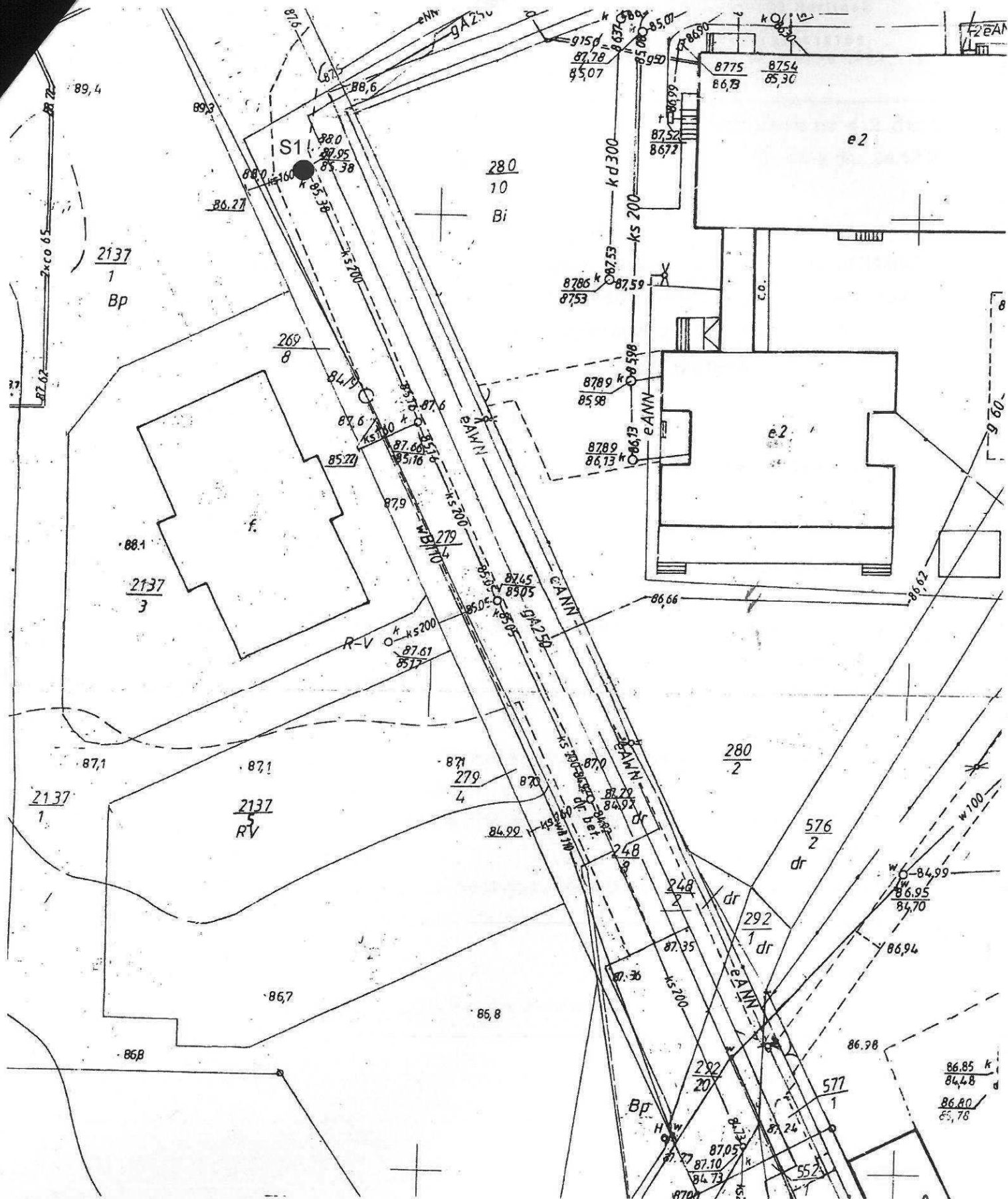
1. Przed opracowaniem projektu przedłożyć Zamawiającemu koncepcję rozwiązania projektowego dla uzbrajanego terenu.
2. Na wykonanie sieci kanalizacji sanitarnej opracować projekt budowlany i przekazać do uzgodnienia Zamawiającemu
3. Niniejsze warunki nie zwalniają projektanta z obowiązku przestrzegania przepisów o drogach publicznych oraz ustawy prawo budowlane.

#### Załącznik:

1. Rys. nr 1A i 1B: Szkic lokalizacyjny wskazujący miejsce włączenia do sieci kanalizacji sanitarnej

PREZES ZARZĄDU  
*mgr inż. Ryszard Kuroch*

*line*



Rys. nr 1: Załącznik do WTP 4.2. Miejsce włączenia do sieci kanalizacji sanitarnej

Legenda:

S1 ● - miejsce włączenia do sieci kanalizacji sanitarnej

PREZES ZARZĄDU

mgr inż. Ryszard Karoch

line